



เดิน-วิ่ง-ปั่น นมัสการหลวงพ่อเจียน

โรงพยาบาล ดงเจริญ

อำเภอองเจริญ จังหวัดพิจิตร

ขอเชิญร่วมงาน “เดิน จั๊ง ปั้น แม่สการหลวงพ่อเขียน”

งานประเพณีสักการะหลวงพ่อเขียน เขี่ยมเขียนแดงเจริญ

เดิน จั๊ง ปั้น



สมัครได้ที่

- ▶ ฝ่ายประชาสัมพันธ์โรงพยาบาลดงเจริญ
ทุกวันจันทร์-ศุกร์ เวลา 09.00-16.00 น.
- ▶ Line : dong_02
- ▶ Facebook : เดิน จั๊ง ปั้น แม่สการหลวงพ่อเขียน

ติดต่อสอบถาม

097-9600349 คุณกฤติธี พาอินทร์ เจ้าหน้าที่กีฬา อำเภอองเจริญ
082-4028808 คุณบุญเลิศ พันธุ์มณี
056-039791-2 ประชาสัมพันธ์ โรงพยาบาลดงเจริญ

19 ธันวาคม 2561

รายได้ทั้งหมดนำไปช่วยเหลือโรงพยาบาลดงเจริญ

ชำระเงิน

และร่วมบริจาคได้ที่



เดิน-วิ่ง-ปั่น นมัสการหลวงปู่เขียน

19 ธันวาคม 2561

รายได้ทั้งหมดนำไปช่วยเหลือโรงพยาบาลดงเจริญ

เดิน-วิ่ง-ปั่น นมัสการหลวงพ่อเขียน

❖ ประเภทการสมัคร

- ❖ เดิน - วิ่ง เพื่อสุขภาพ 2.5 กิโลเมตร
- ❖ มินิมาราธอน 10.5 กิโลเมตร
- ❖ ปั่นวัดใจ 69 กิโลเมตร
- ❖ ปั่นท่องเที่ยว 19 กิโลเมตร

ไม่จำกัดประเภทจักรยาน

ค่าสมัคร 400 บาท

- รับเสื้อ
- รับเหรียญหลวงพ่อเขียน

สมัคร VIP สามารถสมัครเดิน-วิ่ง-ปั่นได้ทุกประเภท

❖ ค่าสมัคร 1,000 บาท

- ❖ รับเสื้อ
- รับเหรียญหลวงพ่อเขียน

❖ ช่องทางการสมัคร

✓ ฝ่ายประชาสัมพันธ์ โรงพยาบาลดงเจริญ ทุกวันจันทร์ - ศุกร์

เวลา 9.00 น. - 16.00 น.

✓ Line : dong_02

✓ Facebook : เดิน วิ่ง ปั่น นมัสการหลวงปู่เขียน

❖ ติดต่อสอบถาม

097-9600349 คุณกฤติณี พาอินทร์ เจ้าหน้าที่กีฬา อำเภอดงเจริญ

082-4028808 คุณบุญเลิศ พันธุ์มณี

056-039791-2 ประชาสัมพันธ์ โรงพยาบาลดงเจริญ



ชำระค่าสมัครและร่วมบริจาคได้ที่

บัญชี กองทุนสนับสนุนเพื่อพัฒนาโรงพยาบาลดงเจริญ

บัญชีเลขที่ **020147021973**

ธนาคารเพื่อการเกษตรและสหกรณ์การเกษตร สาขาดงเจริญ

เหรียญหลวงปู่เขียน



“เดิน-วิ่ง-ปั่น นมัสการหลวงปู่เขียน”

ด้านหลังเหรียญ



ประเภทปั่นวัดใจ

- ✘ จุดปล่อยตัว – เข้าเส้นชัย วัดสำนักขุนเณร อำเภอคงเจริญ จังหวัดพิจิตร
- ✘ กำหนดการ
 - 05.00 - 06.30 ลงทะเบียนปั่น
 - 06.30 - 07.00 พิธีเปิด
 - 07.00 ปล่อยตัวนักปั่น รุ่นปั่นวัดใจ 69 กิโลเมตร
 - 07.15 ปล่อยตัวนักปั่น รุ่นปั่นท่องเที่ยว 19 กิโลเมตร
 - 11.00 มอบรางวัล/เสร็จพิธีการ

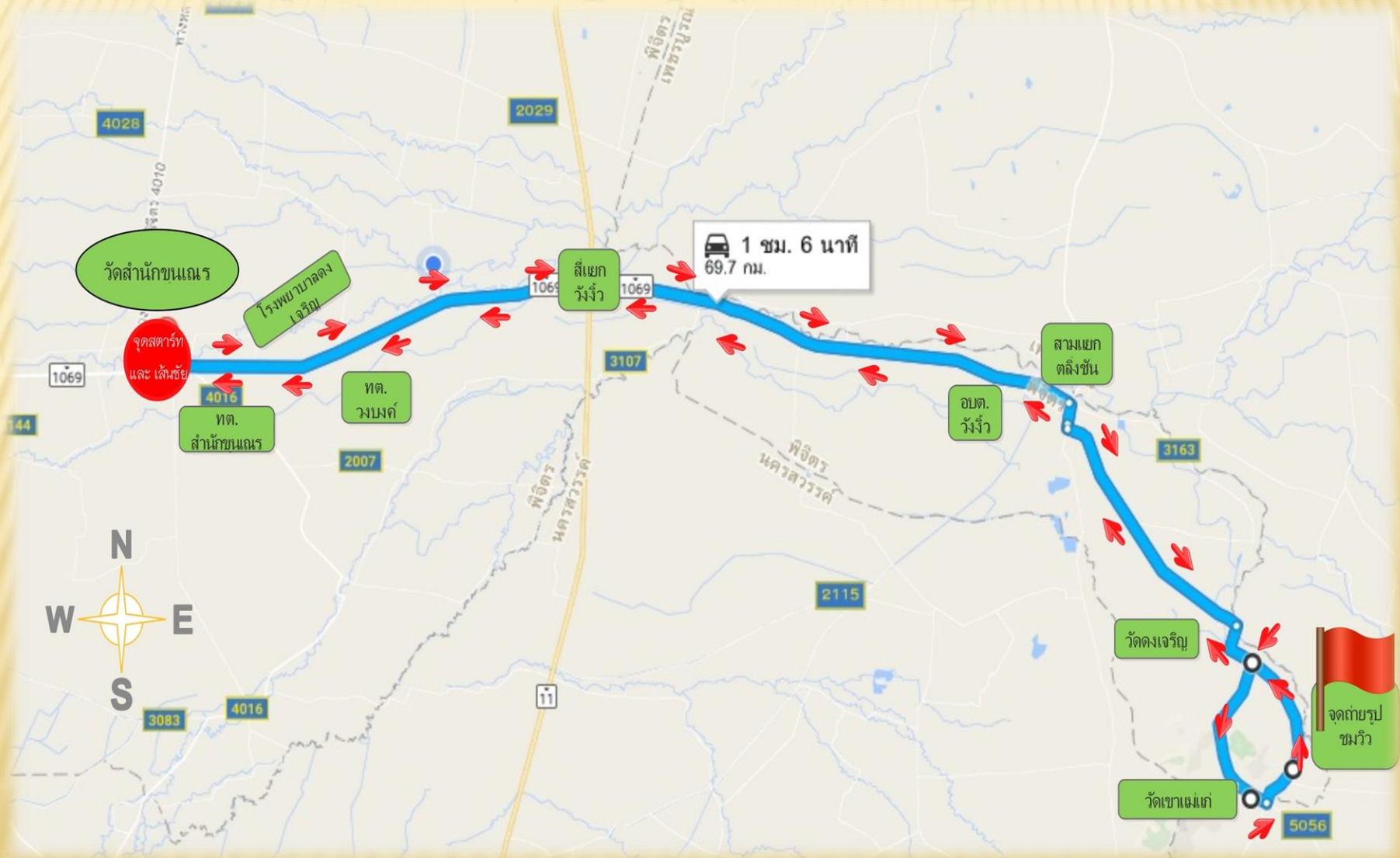
หมายเหตุ สมัตร VIP สามารถเลือกประเภทปั่นวัดใจ หรือ ประเภท เดิน – วิ่ง รุ่นไหนก็ได้

เสื้อปั่น

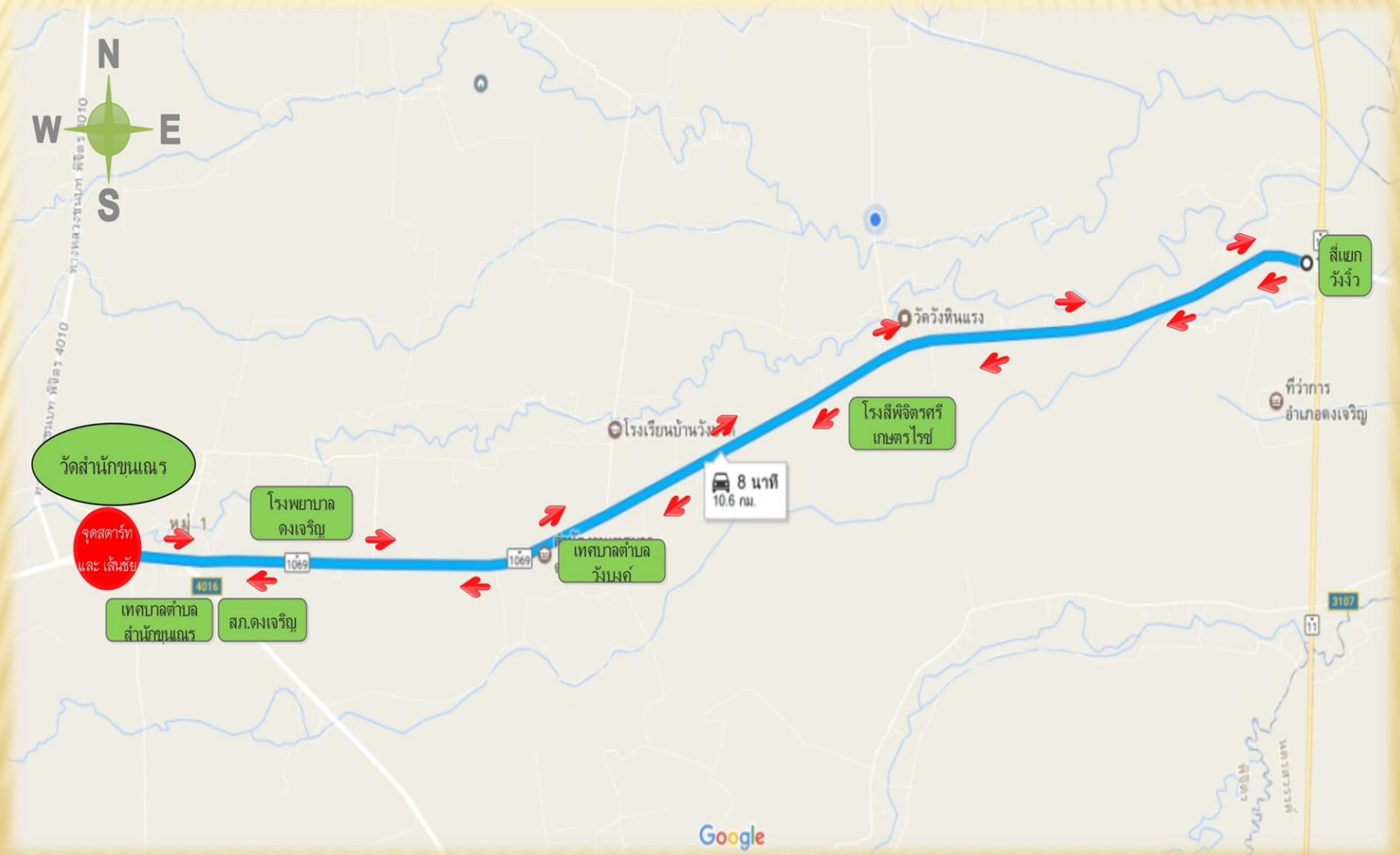


ตารางวัดขนาดเสื้อ	M	L	XL	2XL
รอบอก	36	40	44	48

เส้นทาง รุ่นปั่นวัดใจ 69 กิโลเมตร



เส้นทาง รุ่นปั่นท่องเที่ยว 19 กิโลเมตร



ประเภทเดิน-วิ่ง

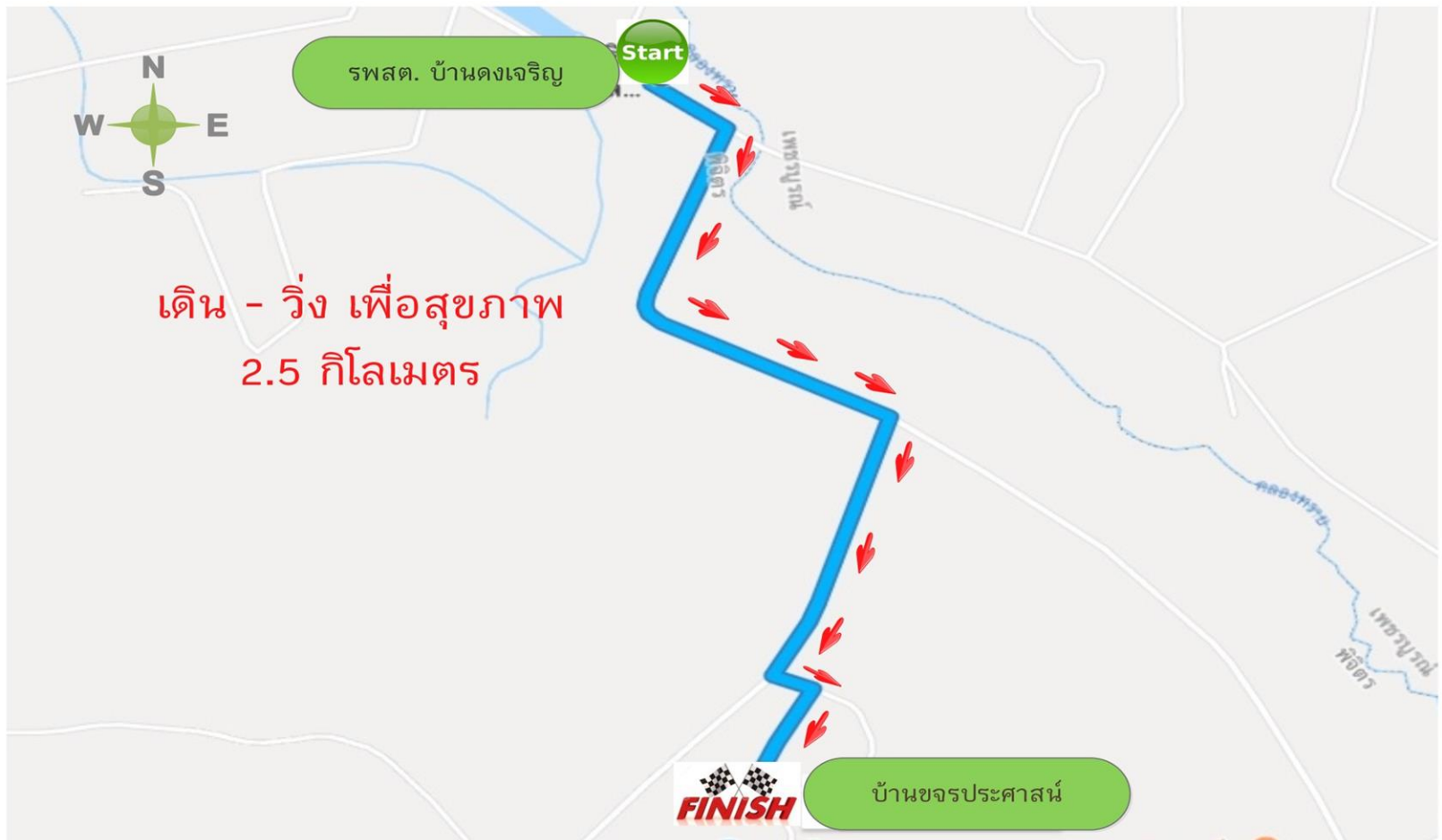
- ✘ จุดปล่อยตัว รพสต. บ้านดงเจริญ
- ✘ เส้นชัย บ้านขจรประศาสน์
- ✘ กำหนดการ
- ✓ 04.00 - 05.30 ลงทะเบียน
- ✓ 05.30 - 06.00 พิธีเปิด
- ✓ 06.00 ปล่อยตัวมินิมาราธอน 10.5 กิโลเมตร
- ✓ 06.15 ปล่อยตัวเดิน-วิ่ง เพื่อสุขภาพ 2.5 กิโลเมตร
- ✓ 10.00 มอบรางวัล/เสร็จพิธีการ
- ✓ หมายเหตุ สมัตร VIP สามารถเลือกประเภทนั้นๆได้ หรือ ประเภท เดิน – วิ่ง รุ่นไหนก็ได้

เสื้อเดิน - วิ่ง

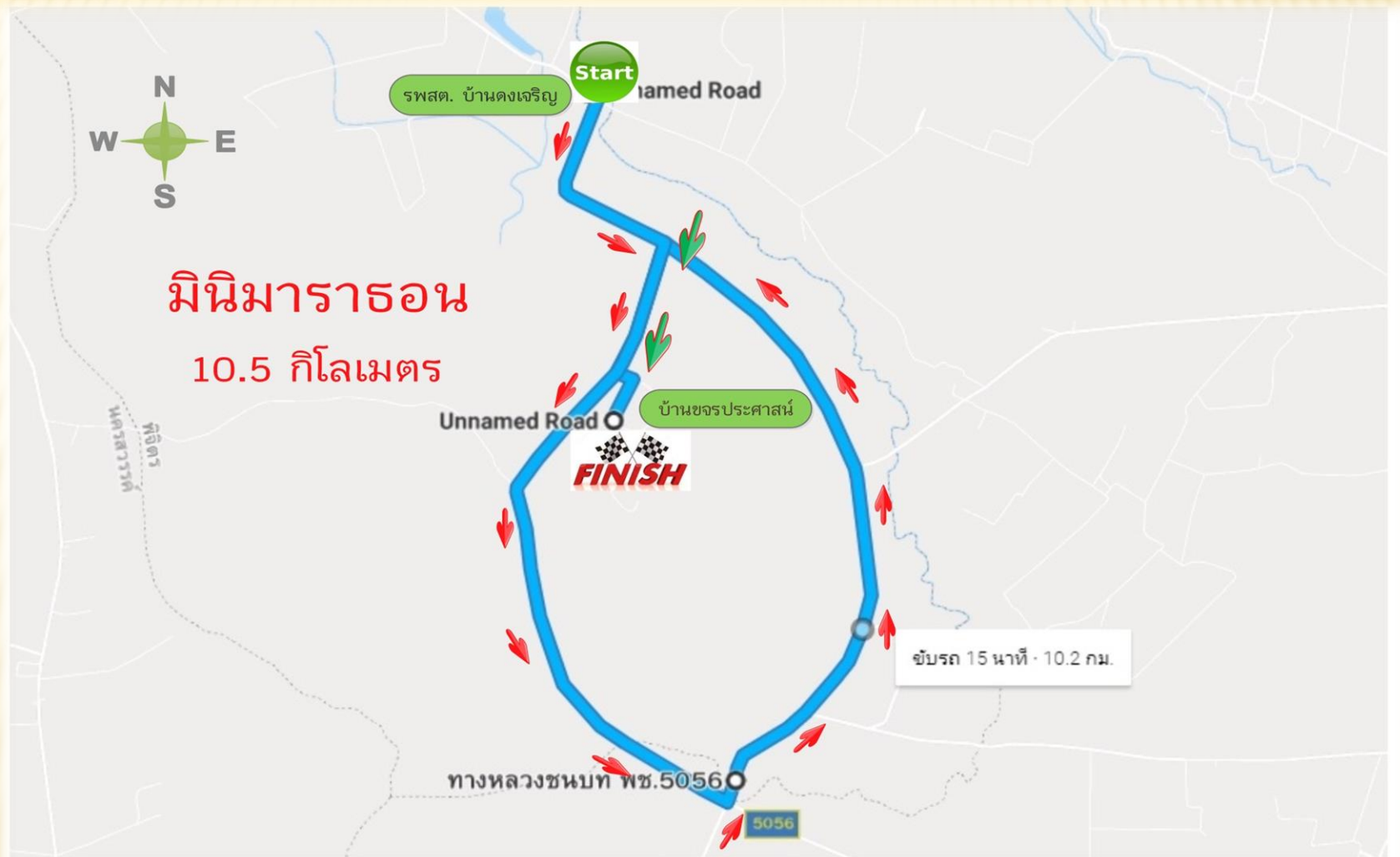


ตารางวัดขนาดเสื้อ	M	L	XL	2XL
รอบอก	36	40	44	48

เส้นทาง เดิน-วิ่ง เพื่อสุขภาพ 2.5 กิโลเมตร



เส้นทาง มินิมาราธอน 10.5 กิโลเมตร



ภาพวิวเส้นทางเขาเหนือ



ภาพวิวเส้นทางเขาหน่อ



ภาพวิวเส้นทางเขาแห่งชาติ



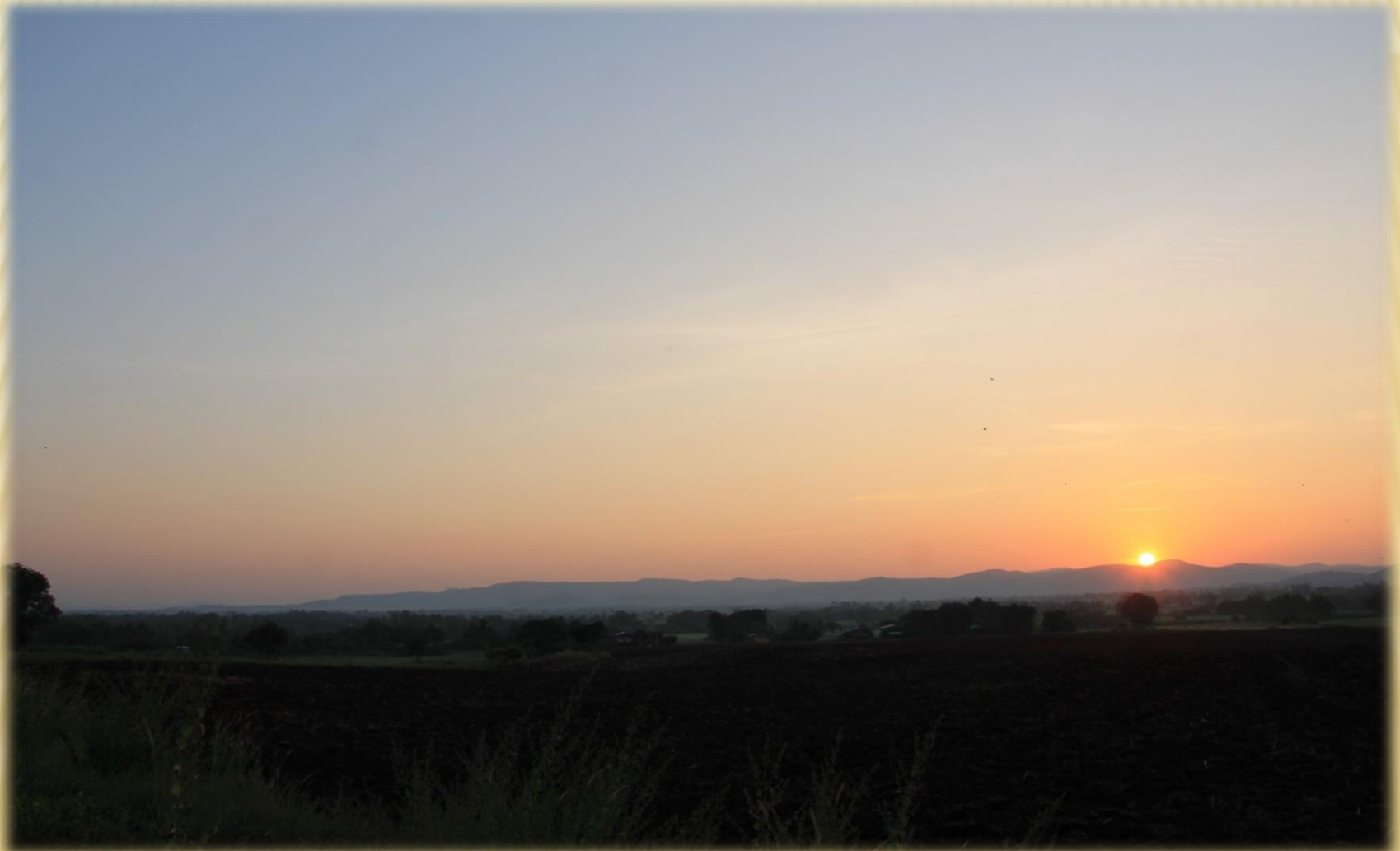
ภาพวิวเส้นทางเขาแม่ก่อ



ภาพวิวเส้นทางเขาแม่ต๋อน



ภาพวิวเส้นทางเขาหน้าถ้ำ



ภาพวิวเส้นทางเขาหน่อ



ภาพวิวเส้นทางเขาแห่งชาติ



ภาพวิวเส้นทางเขาหน่อ



ภาพวิวเส้นทางเขาหน่อ



ภาพวิวเส้นทางเขาแห่งชาติ



ภาพวีลชนทางเขาหน่อ



ภาพวิวเส้นทางเขาแม่ก่อ



ภาพวิวเส้นทางเขาแม่ต๋อน



ภาพวิวเส้นทางเขาหน่อเก๋

